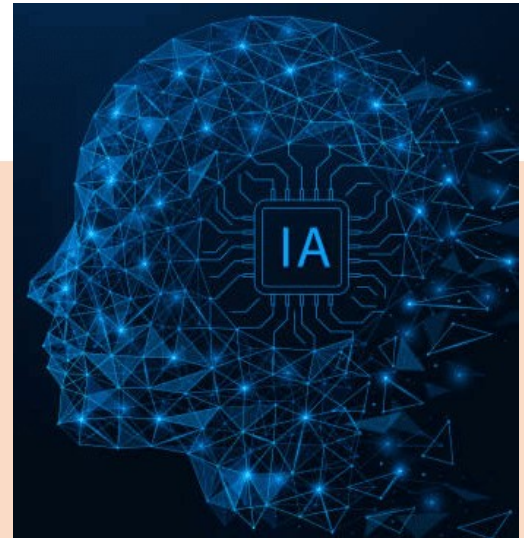




Domaine d'innovation stratégique 1

Intelligence Artificielle (IA) / Calcul à Haute Performance (HPC)



Contexte

L'intelligence artificielle (IA), qui imite l'intelligence humaine, et le calcul à haute performance (HPC), utilisant des ressources informatiques puissantes pour des calculs complexes, ont un impact significatif dans des secteurs tels que la **santé**, l'**aérospatial**, la **finance** et la **recherche scientifique**.

En **2021**, les **start-up franciliennes ont capté 80% des levées de fonds de la French Tech**, attirant des entreprises renommées et offrant un potentiel de croissance considérable en termes de richesse et d'emplois.

Longtemps dominée par les GAFAM, l'Île-de-France voit aujourd'hui **un retour de ses talents en IA, créant une nouvelle dynamique innovante reconnue internationalement**. En juin 2023, le supercalculateur exascale "Jules Verne" a été installé en Île-de-France, renforçant ce statut.

Objectifs

La Région Ile-de-France a pour ambition de consolider sa position de leader sur l'IA / HPC au niveau européen et mondial et identifie 6 objectifs spécifiques:

- Promouvoir l'excellence scientifique et technologique** de l'Île-de-France en IA.
- Renforcer l'attractivité du territoire** pour les chercheurs et les entreprises étrangères.
- Favoriser l'émergence des futurs champions** en IA.
- Stimuler la diffusion et l'utilisation des technologies de pointe comme l'IA et la robotisation** pour accroître la compétitivité du tissu économique francilien.
- Développer des solutions de formations pour répondre aux besoins de recrutement** des entreprises.
- Promouvoir le développement d'une IA éthique, de confiance et frugale au service de défis sociétaux** tels que la lutte contre le cancer et la transition énergétique.

Les forces de l'Île-de-France

En tant que leader européen de l'IA, la Région Île-de-France couvre **tous les maillons maillons de la chaîne de valeur de l'IA**, de la production de données, à l'état de l'art de l'art des modèles d'IA Générative.

Première région scientifique, technologique et économique d'Europe, d'Europe, concentrant des atouts majeurs de majeurs de rangs mondiaux pour jouer un rôle un rôle de **hub de l'IA dans le monde** : la reconnaissance internationale de la qualité de ses chercheurs en mathématiques et mathématiques et informatique, de ses grandes écoles, universités et laboratoires de laboratoires de recherche en matière d'IA. d'IA.

Près de **90 laboratoires de recherche et 1750 1750 chercheurs** et enseignants-chercheurs chercheurs sont ainsi regroupés sous une bannière commune: le Domaine d'Intérêt d'Intérêt Majeur **DIM - AI4IDF**.